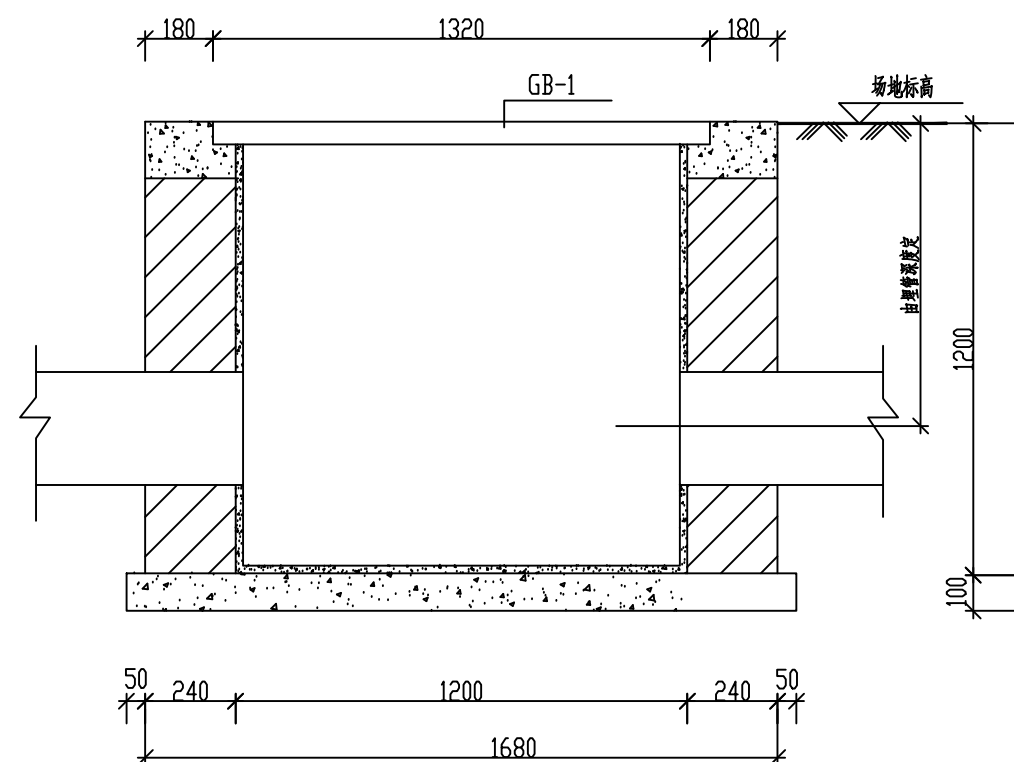
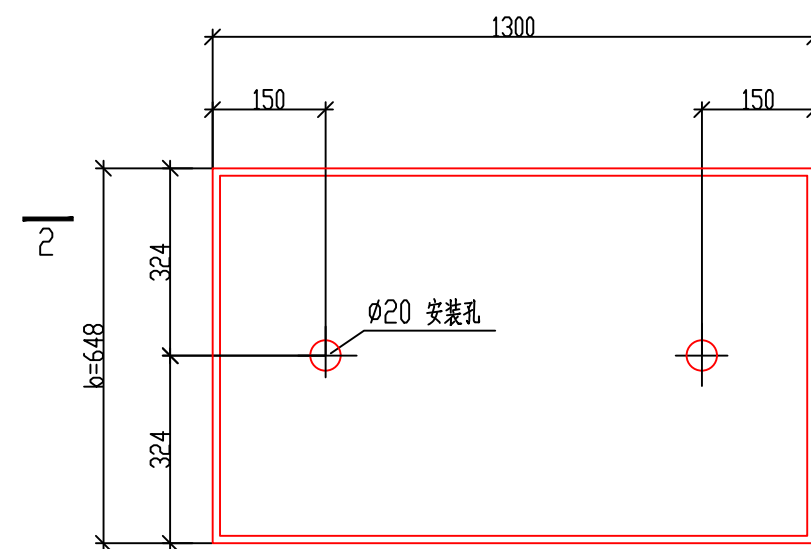


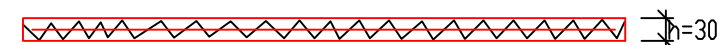
小电缆井平面图  
1:20



1-1剖面图  
1:20



GB-1详图



2-2

#### 说明

- 1、电缆井采用Mu10机制砖、C25水泥砂浆砌筑。
- 2、盖板采用球墨铸铁盖板及复合盖板并有供电标识，道路上采用墨铸铁盖板，绿化上采用复合盖板。
- 3、电缆管直径、数量和埋管走向根据总平面图确定。

1.2米电缆井施工图